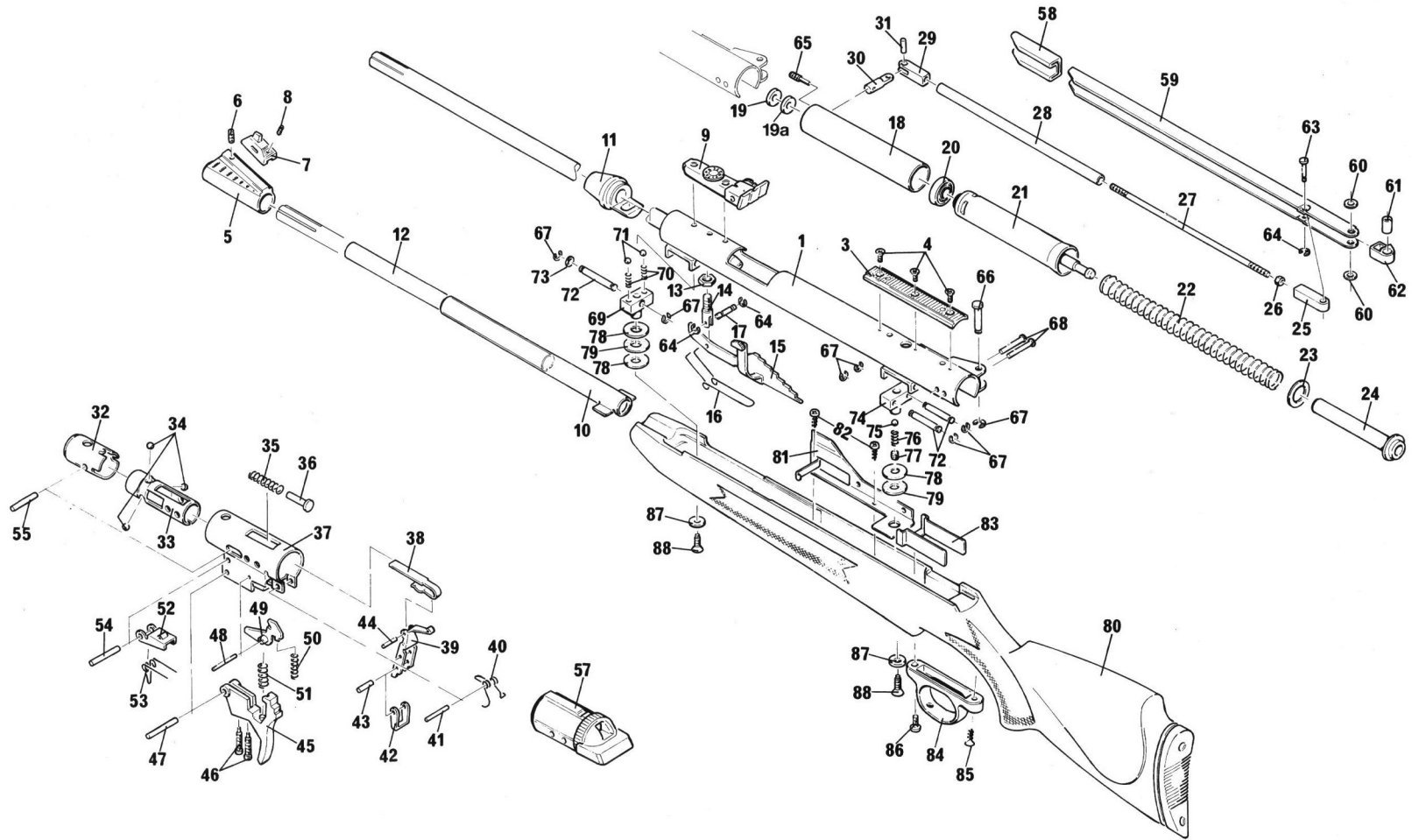


# www.luftgewehre.org

## Diana Mod.54



### Ersatzteil-Liste Diana Modell 54

PosNr	Mod. 52		Mod. 52 T01		Mod. 52 Luxus		Mod. 52T01 Luxus		
	BestellNr	Preis in €	BestellNr	Preis in €	BestellNr	Preis in €	BestellNr	Preis in €	
1-4	30520600	438,00	30520700	438,00	30520600	438,00	30520700	438,00	Lauf mit Überzyl. kompl. 4,5 gez.
1-4	30520800	438,00	30520900	438,00	30520800	438,00	30520900	438,00	Lauf mit Überzyl. kompl. 5,5 gez.
1-4	30521000	498,00	30521100	498,00	30521000	498,00	30521100	498,00	Lauf mit Überzyl. kompl. 6,35 gez.
3	30290500	13,90	30290500	13,90	30290500	13,90	30290500	13,90	Schiene
4	30232600	0,95	30232600	0,95	30232600	0,95	30232600	0,95	Senkschraube p. St.
5-8	30367600	19,50	30520500	19,50	30367600	19,50	30520500	19,50	Verstellbares Korn mont.
5	30367900	11,90	30500700	11,90	30367900	11,90	30500700	11,90	Kornhalter
6	30368100	0,95	30368100	0,95	30368100	0,95	30368100	0,95	Gewindestift
7	30368300	4,90	30368300	4,90	30368300	4,90	30368300	4,90	Korn
8	30255000	0,95	30255000	0,95	30255000	0,95	30255000	0,95	Gewindestift
9	30362900	49,90	30362900	49,90	30362900	49,90	30362900	49,90	Metall-Mikrometervisier mont.
10	30366800	11,50	30366800	11,50	30366800	11,50	30366800	11,50	Laufmantel
10a	30359500	3,90	30359500	3,90	30359500	3,90	30359500	3,90	Laufhülse
11	30362600	2,85	30362600	2,85	30362600	2,85	30362600	2,85	Lagerdeckel
12	30362800	2,10	30362800	2,10	30362800	2,10	30362800	2,10	Gewindehülse
13	30367000	0,95	30367000	0,95	30367000	0,95	30367000	0,95	Mutter
14	30364400	3,90	30364400	3,90	30364400	3,90	30364400	3,90	Lagerbolzen
15	30365800	8,90	30365800	8,90	30365800	8,90	30365800	8,90	Sperrhebel mont.
16	30364200	2,10	30364200	2,10	30364200	2,10	30364200	2,10	Schenkelfeder
17	30367700	0,95	30367700	0,95	30367700	0,95	30367700	0,95	Zylinderstift
18 u.19	30369100	49,90	30369100	49,90	30369100	49,90	30369100	49,90	Luftzylinder kompl.
19a	30373100	0,95	30373100	0,95	30373100	0,95	30373100	0,95	Scheibe ( F )
19	30362100	1,95	30362100	1,95	30362100	1,95	30362100	1,95	Dichtungsscheibe 3,5
20 u.21	30362200	32,90	30362200	32,90	30362200	32,90	30362200	32,90	Kolben mont.
20	30071600	9,90	30071600	9,90	30071600	9,90	30071600	9,90	Kolbenmanschette
22	30220400	17,90	30220400	17,90	30220400	17,90	30220400	17,90	Druckfeder ( F ) Kal. 4,5
	30220400	17,90	30220400	17,90	30220400	17,90	30220400	17,90	Druckfeder ( F ) Kal. 5,5
	30364900	17,90	30364900	17,90	30364900	17,90	30364900	17,90	Druckfeder starke Ausführung
23	30362500	0,95	30362500	0,95	30362500	0,95	30362500	0,95	Scheibe
23 u.24	30369200	4,90	30369200	4,90	30369200	4,90	30369200	4,90	Federführung kompl.
25-31	30363400	34,90	30363400	34,90	30363400	34,90	30363400	34,90	Zugstange mont.

25	30363500	11,90	30363500	11,90	30363500	11,90	30363500	11,90	Zugstangenhebelscharnier
26	30361800	0,95	30361800	0,95	30361800	0,95	30361800	0,95	Mutter
27	30363600	3,45	30363600	3,45	30363600	3,45	30363600	3,45	Zugstange
28	30366100	4,40	30366100	4,40	30366100	4,40	30366100	4,40	Zugstangenverkleidung
29-31	30363700	21,90	30363700	21,90	30363700	21,90	30363700	21,90	Scharnier mont.
31	30137000	0,95	30137000	0,95	30137000	0,95	30137000	0,95	Nietstift
32-55	30317400	49,90	30317400	49,90	30317400	49,90	30317400	49,90	Schloss mont.
32	30317600	14,90	30317600	14,90	30317600	14,90	30317600	14,90	Schlossstück
33	30317900	14,90	30317900	14,90	30317900	14,90	30317900	14,90	Federstütze
34	30033700	0,95	30033700	0,95	30033700	0,95	30033700	0,95	Stahlkugel p. St.
35	30033800	0,95	30033800	0,95	30033800	0,95	30033800	0,95	Druckfeder
36	30060100	0,95	30060100	0,95	30060100	0,95	30060100	0,95	Schlossfederführungsstift
37	30317500	11,90	30317500	11,90	30317500	11,90	30317500	11,90	Schlosskasten
38-39 u.42-44	30314000	11,90	30314000	11,90	30314000	11,90	30314000	11,90	Sicherung mont.
40	30309500	1,95	30309500	1,95	30309500	1,95	30309500	1,95	Schenkelfeder
41	30173200	0,95	30173200	0,95	30173200	0,95	30173200	0,95	Zylinderstift
45 u.46	30319100	4,95	30319100	4,95	30319100	4,95	30319100	4,95	Abzug mont.
46	30319500	0,95	30319500	0,95	30319500	0,95	30319500	0,95	Linsenschr. mit Zapfen p. St.
47	30316400	0,95	30316400	0,95	30316400	0,95	30316400	0,95	Zylinderstift
48	30318900	0,95	30318900	0,95	30318900	0,95	30318900	0,95	Zylinderstift
49	30318400	4,20	30318400	4,20	30318400	4,20	30318400	4,20	unterer Haken vollst.
50	30035000	0,95	30035000	0,95	30035000	0,95	30035000	0,95	Druckfeder
51	30166800	0,95	30166800	0,95	30166800	0,95	30166800	0,94	Druckfeder
52	30318200	2,10	30318200	2,10	30318200	2,10	30318200	2,10	oberer Haken
53	30318300	1,25	30318300	1,25	30318300	1,25	30318300	1,25	Schenkelfeder
54	30316400	0,95	30316400	0,95	30316400	0,95	30316400	0,95	Zylinderstift
55	30318000	0,95	30318000	0,95	30318000	0,95	30318000	0,95	Zylinderstift
56	30365300	0,95	30365300	0,95	30365300	0,95	30365300	0,95	Stützring
57	30367100	4,95	30367100	4,95	30367100	4,95	30367100	4,95	Abschlusschülse
58,59,61,62	30364500	31,90	30364500	31,90	30364500	31,90	30364500	31,90	Hebel mont.
58	30364700	2,10	30364700	2,10	30364700	2,10	30364700	2,10	Hebelgriff
59	30364600	21,90	30364600	21,90	30364600	21,90	30364600	21,90	Hebel
60	30201300	0,95	30201300	0,95	30201300	0,95	30201300	0,95	Scheibe 0,05 p. St.
	30201400	0,95	30201400	0,95	30201400	0,95	30201400	0,95	Scheibe 0,1 p. St.

	30201500	0,95	30201500	0,95	30201500	0,95	30201500	0,95	Scheibe 0,2 p. St.
	30201600	0,95	30201600	0,95	30201600	0,95	30201600	0,95	Scheibe 0,5 p. St.
61	30201200	0,95	30201200	0,95	30201200	0,95	30201200	0,95	Hülse
62	30364800	1,25	30364800	1,25	30364800	1,25	30364800	1,25	Blendstück
63	30207200	0,95	30207200	0,95	30207200	0,95	30207200	0,95	Bolzen
64	30050000	0,95	30050000	0,95	30050000	0,95	30050000	0,95	Sicherungsscheibe 3,2
65	30364100	1,95	30364100	1,95	30364100	1,95	30364100	1,95	Stiftschraube
66	30239800	1,95	30239800	1,94	30239800	1,95	30239800	1,95	Bolzen
67	30045700	0,95	30045700	0,95	30045700	0,95	30045700	0,95	Sicherungsscheibe 4
68	30365500	0,95	30365500	0,95	30365500	0,95	30365500	0,95	Zylinderstift p. St.
69	30366500	256,00	30366500	256,00	30370300	406,00	30370300	406,00	Schaft vollst.
70	30320900	7,20	30320900	7,20	30320900	7,20	30320900	7,20	Abzugbügel
71	30311400	1,95	30311400	1,95	30311400	1,95	30311400	1,95	Linsensenkschraube
72	30367500	0,95	30367500	0,95	30367500	0,95	30367500	0,95	Linsensenkholzschraube
73	30289300	0,95	30289300	0,95	30289300	0,95	30289300	0,95	Scheibe
74	30241200	0,95	30241200	0,95	30241200	0,95	30241200	0,95	Zahnscheibe
75	30367300	0,95	30367300	0,95	30367300	0,95	30367300	0,95	Linsenschraube
76	30396800	0,95	30396800	0,95	30396800	0,95	30396800	0,95	Scheibe 0,7

Irrtum und Änderung vorbehalten, alle Preise zzgl Versandkosten € 6,90 Inland . Es gelten unsere AGB die Sie unter [www.luftgewehre.org](http://www.luftgewehre.org) einsehen können

**Bestellungen bitte an:**

Ulrich Plümacher Schwechater Str 14 51 45964 Gladbeck (nur Versand)

Per Fax : 02043-945947

Per eMail: [service@waffen-pluemacher.de](mailto:service@waffen-pluemacher.de)

**Ihre Anschrift**

Name	
Vorname	
Straße	
PLZ/Ort	
Telefon:	
E-Mail	
Nachnahmeversand	Nur innerhalb Deutschlands zzgl €2,00 Nachnahmegebühr
Vorkasse:	Unsere Bankverbindung erhalten Sie mir der Auftragsbestätigung